

WINTER

CASUAL CLOTHING
FREIZEITBEKLEIDUNG
2020



Husqvarna[®]
MOTORCYCLES



LIVE

EVERY DAY YOU ARE CREATING YOUR STORY. A TRUE MASTER OF YOUR OWN DESTINY, YOUR LIFESTYLE CALLS FOR CLOTHING THAT MATCHES THE PROGRESSIVE SPIRIT THAT DRIVES YOU. THE LIVE RANGE IS A COMFORTABLE, STYLISH COLLECTION PERFECTLY SUITED FOR DAILY USE, DESIGNED IN A WAY THAT REFLECTS THE BRAND'S SWEDISH HERITAGE AND MAKES A STATEMENT ABOUT WHO YOU REALLY ARE.

JEDEN TAG SCHREIBST DU DEINE EIGENE GESCHICHTE. DU NIMMST DEIN SCHICKSAL IN DEINE EIGENEN HÄNDE UND DEIN LEBENSSTIL VERLANGT NACH KLEIDUNG, DIE DEINER PROGRESSIVEN MENTALITÄT ENTSPRICHT. DIE LIVE-RANGE IST EINE KOMFORTABLE, STYLISCHE KOLLEKTION, DIE PERFEKT FÜR DEN ALLTAGSGEBRAUCH GEEIGNET IST, UND WURDE SO GESTALTET, DASS SIE DIE SCHWEDISCHEN WURZELN DER MARKE WIDERSPIEGELT UND DER WELT ZEIGT, AUS WELCHEM HOLZ DU GESCHNITZT BIST.

RIDE

FUELLED BY A PASSION FOR 2 WHEELS, THE RIDE OFTEN LEADS US AWAY FROM OUR DAILY ROUTINES. OUT ON THE RIDE OR EVEN BEYOND THE COMMUTE, AN ACTIVE LIFESTYLE DEMANDS CLOTHING WITH A LITTLE MORE FUNCTIONALITY, WITHOUT COMPROMISING COMFORT AND STYLE. IF YOU'RE CONSTANTLY MOVING ABOUT, RACKING UP THE MILES, THEN THE RIDE COLLECTION IS THE ULTIMATE CHOICE FOR A LIFE ON THE GO.

ANGETRIEBEN VON DEINER LEIDENSCHAFT FÜR 2 RÄDER FÜHRT DICH DEIN WEG OFT WEIT WEG VON DEINER TÄGLICHEN ROUTINE. DRAUSSEN AUF DER STRASSE ODER WENN DER WEG NACH HAUSE ETWAS LÄNGER DAUERT, VERLANGT EIN AKTIVER LEBENSSTIL NACH EINER BEKLEIDUNG, DIE MEHR FUNKTIONALITÄT BIETET, OHNE DABEI KOMFORT UND STIL ZU VERGESSEN. DU BIST STÄNDIG UNTERWEGS UND LEGST VIELE KILOMETER ZURÜCK? DANN IST DIE RIDE-KOLLEKTION DIE ULTIMATIVE WAHL FÜR DEIN LEBEN AUF DER STRASSE.

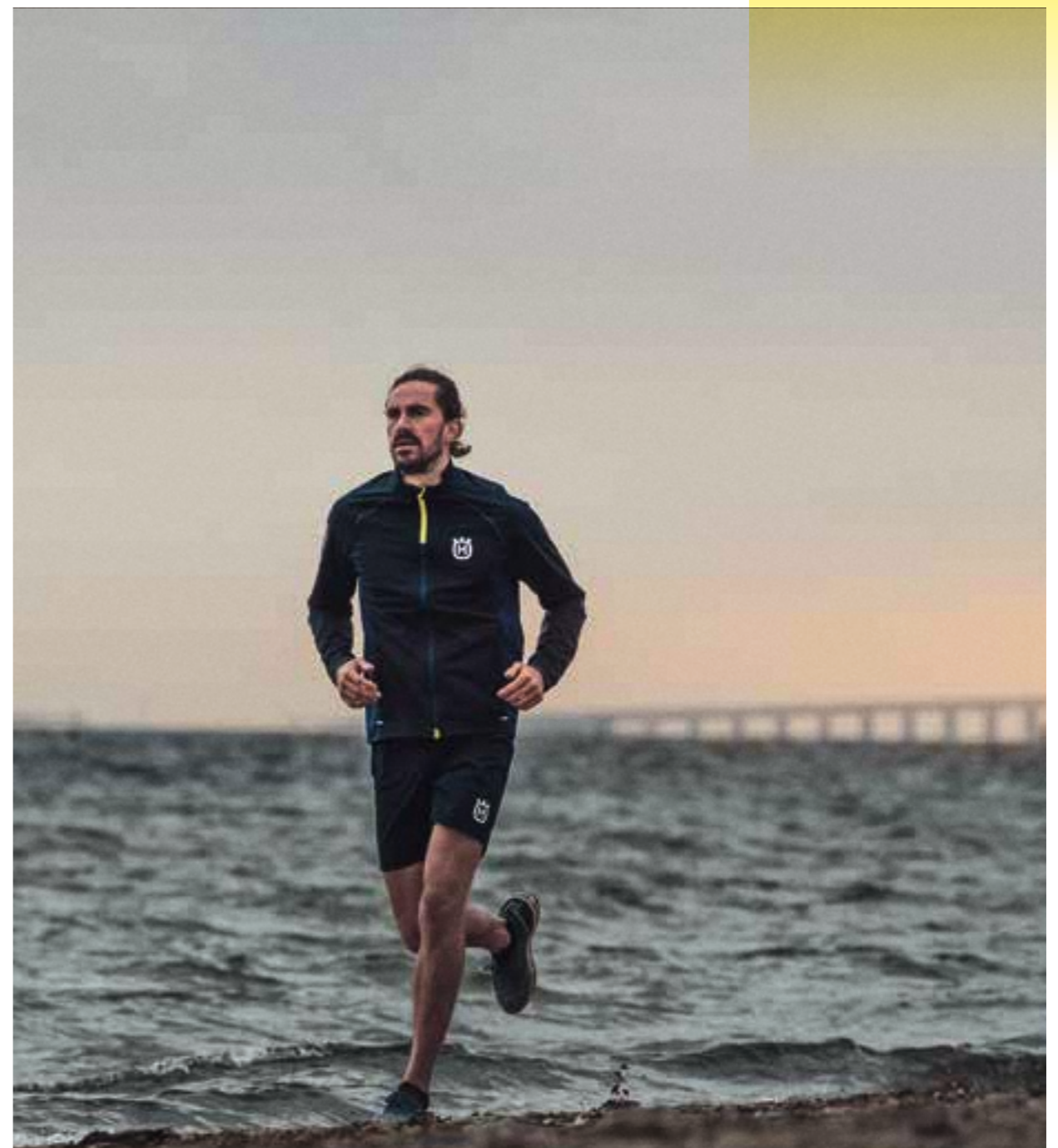
EXPLORE

WHEN YOUR PIONEERING MINDSET DRIVES YOU TO VENTURE OUT INTO NEW TERRITORY, THE EXPLORE RANGE OF CLOTHING MATCHES YOUR ADVENTUROUS LIFESTYLE PERFECTLY. WHETHER YOU'RE TRAIL RUNNING, HIKING OR SIMPLY TREKKING THROUGH THE GREAT OUTDOORS, ITS HIGHLY INNOVATIVE FUNCTIONALITY WAS DESIGNED FOR ACTION AND IS ALWAYS READY FOR NATURE'S RENOWNED UNPREDICTABILITY.

WENN DER PIONIERGEIST DICH DAZU VERLEITET, DICH AUF DIE SUCHE NACH NEUEN ERFAHRUNGEN ZU MACHEN, PASST DIE EXPLORE-BEKLEIDUNGSLINIE PERFEKT ZU DEINEM ABENTEUERLUSTIGEN LEBENSSTIL. EGAL, OB DU DIR DEINEN WEG DURCH DICHTER WÄLDER BAHNST, WANDERST ODER EINFACH NUR DIE GEGEND ERKUNDEST: DIE INNOVATIVE FUNKTIONALITÄT DIESER KOLLEKTION WURDE ENTWICKELT, UM ALLEM ZU WIDERSTEHEN, WAS MUTTER NATUR ZU BIETEN HAT.

- 06 LIVE / ORIGIN COLLECTION
- 16 RIDE / REMOTE COLLECTION
- 28 EXPLORE / ACCELERATE COLLECTION
- 34 ACCESSORIES
- 48 SIZING AND TECHNICAL SPECIFICATIONS

06:26



WHETHER YOU'RE OUT EARLY CHASING ANOTHER FIX OF FRESH MORNING AIR, OR VENTURING OUT A LITTLE FURTHER INTO THE DAY, EMBRACE THE NOTION THAT IF IT DOESN'T CHALLENGE YOU, IT WON'T CHANGE YOU.

EGAL, OB DU FRÜH AUFSTEHST, UM DIE KÜHLE MORGENLUFT IN DEINEM GESICHT ZU SPÜREN ODER UM ETWAS WEITER INS UNBEKANNTE VORZUDRINGEN: DU WEISST, DASS DU NUR AN HERAUSFORDERUNGEN WACHSEN WIRST.



ORIGIN TEE

- Natural touch
- Raglan sleeves
- 3D logo on the chest
- Side slit

- *Natürliche Haptik*
- *Raglan-Ärmel*
- *3D-Logo auf der Brust*
- *Seitlicher Schlitz*

MATERIAL
81 % polyester/14% cotton/5% elastane

MATERIAL
81 % Polyester/14% Baumwolle/5% Elasthan

GREY

XS	3HS200009701	S	3HS200009702
M	3HS200009703	L	3HS200009704
XL	3HS200009705	XXL	3HS200009706

BLUE

XS	3HS200009801	S	3HS200009802
M	3HS200009803	L	3HS200009804
XL	3HS200009805	XXL	3HS200009806



WOMEN ORIGIN TEE

- Natural touch
- Raglan sleeves
- 3D logo on the chest
- Side slit

- *Natürliche Haptik*
- *Raglan-Ärmel*
- *3D-Logo auf der Brust*
- *Seitlicher Schlitz*

MATERIAL
81 % polyester/14% cotton/5% elastane

MATERIAL
81 % Polyester/14% Baumwolle/5% Elasthan

GREY

XS	3HS200010101	S	3HS200010102
M	3HS200010103	L	3HS200010104
XL	3HS200010105		

BLUE

XS	3HS200010201	S	3HS200010202
M	3HS200010203	L	3HS200010204
XL	3HS200010205		





ORIGIN POLO

Whether it's a 9am start at the office or an 11am meeting with sponsors, the ORIGIN POLO's balanced mix of smart and casual is the perfect option. Its special breathable, drirelease fabric dries four times faster than conventional materials, so you can hustle from one appointment to the next, knowing you will always stay cool and dry. The ORIGIN POLO is a comfortable, timeless classic, but with advanced features like odour and moisture management, the real class lies in its technology, ensuring it will always be a favourite in your wardrobe.

Egal, ob du um 9 Uhr am Schreibtisch sitzen musst oder um 11 Uhr eine Besprechung mit deinen Sponsoren hast: Das ORIGIN POLO bietet die perfekte Mischung aus formal und leger. Mit seinem atmungsaktiven drirelease-Stoff trocknet es viermal schneller als konventionelle Materialien, sodass du von einem Termin zum nächsten eilen kannst, ohne ins Schwitzen zu kommen. Das ORIGIN POLO ist ein komfortabler, zeitloser Klassiker, der mit modernen Features wie Geruchs- und Feuchtigkeits-Management punktet und mit seiner Technologie ganz sicher zu einem Favoriten in deinem Schrank wird.

- Natural touch
- Raglan sleeves
- Classic polo collar
- 3D logo on the chest
- Side slit

- Natürliche Haptik
- Raglan-Ärmel
- Klassischer Polo-Kragen
- 3D-Logo auf der Brust
- Seitlicher Schlitz

MATERIAL
85% polyester/15% cotton

MATERIAL
85% Polyester/15% Baumwolle

GREY
XS 3HS200009401 S 3HS200009402
M 3HS200009403 L 3HS200009404
XL 3HS200009405 XXL 3HS200009406

BLUE
XS 3HS200009601 S 3HS200009602
M 3HS200009603 L 3HS200009604
XL 3HS200009605 XXL 3HS200009606



ORIGIN SHIRT

- Easy-care finishing
- Raglan sleeves
- 3D logo on the chest
- Side slit

MATERIAL

73% cotton/24% polyamide/3% elastane

XS	3HS200009901	S	3HS200009902
M	3HS200009903	L	3HS200009904
XL	3HS200009905	XXL	3HS200009906



- Easy-Care-Ausrüstung
- Raglan-Ärmel
- 3D-Logo auf der Brust
- Seitlicher Schlitz

MATERIAL

73% Baumwolle/24% Polyamid/3% Elasthan



WOMEN ORIGIN SHIRT

- Easy-care finishing
- Raglan sleeves
- 3D logo on the chest
- Side slit

MATERIAL

73% cotton/24% polyamide/3% elastane

XS	3HS200010501	S	3HS200010502
M	3HS200010503	L	3HS200010504
XL	3HS200010505		



- Easy-Care-Ausrüstung
- Raglan-Ärmel
- 3D-Logo auf der Brust
- Seitlicher Schlitz

MATERIAL

73% Baumwolle/24% Polyamid/3% Elasthan





ORIGIN SWEATER

The ORIGIN sweater is the go-to option any time the temperature starts to drop. Made from a soft, double-face cotton material, this stylish sweater is warm enough to keep the evening chill at bay. It features raglan sleeves and side slits that give it a natural, comfortable fit, and is finished off with a Husqvarna Motorcycles logo that is subtly placed on the chest, but stands out proudly with an embossed 3D effect.

Der ORIGIN SWEATER ist die ideale Wahl, wenn die Temperaturen zu sinken beginnen. Der aus einem weichen, Double-Face-Baumwollmaterial bestehende Sweater ist warm genug, um dich in kühlen Nächten warm zu halten. Mit Raglan-Ärmeln und seitlichen Schlitz bietet er eine natürliche und komfortable Passform, während sich das Husqvarna Motorcycles-Logo auf der Brust, dank eines 3D-Prägeeffekts in Zurückhaltung übt, aber trotzdem stolz auf sich aufmerksam macht.

- Natural touch
- Soft, double-face material
- Raglan sleeves
- 3D logo on the chest
- Side slit

- Natürliche Haptik
- Weiches Doppelgestrick-Material
- Raglan-Ärmel
- 3D-Logo auf der Brust
- Seitlicher Schlitz

MATERIAL
99% cotton / 1% polyamide

MATERIAL
99% Baumwolle / 1% Polyamid

XS	3HS200010001	S	3HS200010002
M	3HS200010003	L	3HS200010004
XL	3HS200010005	XXL	3HS200010006



WOMEN ORIGIN SWEATER

- Natural touch
- Soft, double-face material
- Raglan sleeves
- 3D logo on the chest
- Side slit

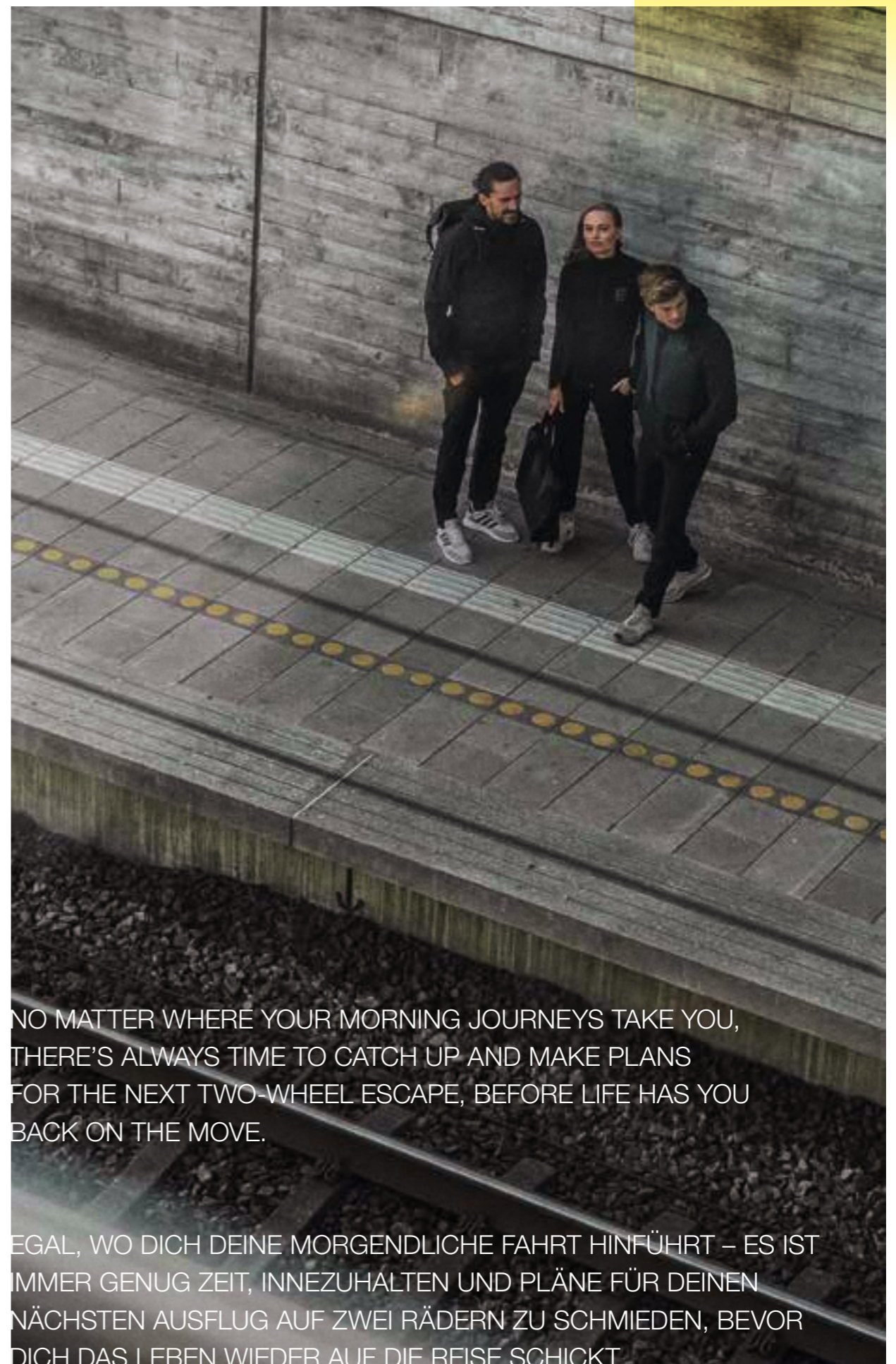
- Natürliche Haptik
- Weiches Doppelgestrick-Material
- Raglan-Ärmel
- 3D-Logo auf der Brust
- Seitlicher Schlitz

MATERIAL
99% cotton / 1% polyamide

MATERIAL
99% Baumwolle / 1% Polyamid

XS	3HS200010301	S	3HS200010302
M	3HS200010303	L	3HS200010304
XL	3HS200010305		





NO MATTER WHERE YOUR MORNING JOURNEYS TAKE YOU,
THERE'S ALWAYS TIME TO CATCH UP AND MAKE PLANS
FOR THE NEXT TWO-WHEEL ESCAPE, BEFORE LIFE HAS YOU
BACK ON THE MOVE.

EGAL, WO DICH DEINE MORGENLICHE FAHRT HINFÜHRT – ES IST
IMMER GENUG ZEIT, INNEZUHALTEN UND PLÄNE FÜR DEINEN
NÄCHSTEN AUSFLUG AUF ZWEI RÄDERN ZU SCHMIEDEN, BEVOR
DICH DAS LEBEN WIEDER AUF DIE REISE SCHICKT.



REMOTE MERINO TEE

- Natural touch
- Raglan sleeves
- Patch breast pocket
- Logo print
- Side slit

- Natürliche Haptik
- Raglan-Ärmel
- Aufgesetzte Brusttasche
- Logodruck
- Seitlicher Schlitz

MATERIAL
84% polyester/11% wool/5% elastane

MATERIAL
84% Polyester/11% Wolle/5% Elasthan

XS	3HS200010601	S	3HS200010602
M	3HS200010603	L	3HS200010604
XL	3HS200010605	XXL	3HS200010606



REMOTE MIDLAYER JACKET

- Natural touch
- Extended sleeve cuff
- Raglan sleeves
- Side pockets with zipper
- Logo print

- *Natürliche Haptik*
- *Verlängerter Ärmelabschluss*
- *Raglan-Ärmel*
- *Seitliche Eingriffstaschen mit Reißverschluss*
- *Logodruck*

MATERIAL

76% polyester/ 18% wool/6% elastane

MATERIAL

76% Polyester/ 18% Wolle/6% Elasthan

XS	3HS200010701	S	3HS200010702
M	3HS200010703	L	3HS200010704
XL	3HS200010705	XXL	3HS200010706



WOMEN REMOTE MIDLAYER JACKET

- Natural touch
- Extended sleeve cuff
- Raglan sleeves
- Side pockets with zipper
- Logo print

- *Natürliche Haptik*
- *Verlängerter Ärmelabschluss*
- *Raglan-Ärmel*
- *Seitliche Eingriffstaschen mit Reißverschluss*
- *Logodruck*

MATERIAL

76% polyester/ 18% wool/6% elastane

MATERIAL

76% Polyester/ 18% Wolle/6% Elasthan

XS	3HS200011201	S	3HS200011202
M	3HS200011203	L	3HS200011204
XL	3HS200011205		



REMOTE PARKA

The Swedish say there's no such thing as bad weather, only bad clothing and the REMOTE PARKA has been developed to ensure the weather never gets the better of you. The real magic lies hidden in the advanced, high-quality 3-layered fabric, which, despite its lightweight feel, is highly wind and waterproof. It features a special inner layer that is breathable and light on the skin, ensuring you always stay comfortable and dry underneath. The fabric has a mechanical stretch and additional smart solutions which include a large outer pocket flap and zip cover that are shaped for optimum water run-off, as well as a 2-directional zip that allows for easy adjustment and for natural movement. So, whether you're unloading at the track or simply commuting to work, the simple design and high functionality of REMOTE PARKA allows you to wear it wherever life takes you.

Die Schweden sagen, dass es so etwas wie schlechtes Wetter nicht gibt – wohl aber schlechte Kleidung. Der REMOTE PARKA wurde entwickelt, um sicherzustellen, dass dir das Wetter nie einen Strich durch die Rechnung machen kann. Sein wahres Geheimnis liegt in seinem modernen, hochwertigen 3-lagigen Stoff, der – trotz seines geringen Gewichts – wind- und wasserdicht ist. Mit seinem speziellen Innenfutter, welches atmungsaktiv ist und sich leicht auf der Haut anfühlt, garantiert er, dass es unten drunter immer bequem und trocken ist. Der Stoff ist dehnbar und besitzt weitere intelligente Lösungen wie eine große äußere Taschenklappe sowie eine Reißverschlussabdeckung, die für optimalen Wasserabtransport entwickelt wurden, sowie einen 2-Wege-Reißverschluss, der einfache Einstellbarkeit und eine natürliche Bewegungsfreiheit garantiert. So ist es gleichgültig, ob du gerade an der Rennstrecke deine Ausrüstung ablädst oder einfach nur zur Arbeit fährst – dank des Designs und der hohen Funktionalität des REMOTE PARKA kannst du ihn überall tragen, wo dich das Leben hinführt.

- Water column: 10,000 mm
- Breathability: 5,000 g/m²/24h
- Extended sleeve cuff
- Adjustable hood
- Concealed zipper pockets
- Inner bag
- Logo print
- Reflective details

MATERIAL
100% polyester

XS	3HS200010801	S	3HS200010802
M	3HS200010803	L	3HS200010804
XL	3HS200010805	XXL	3HS200010806

- Wassersäule: 10.000 mm
- Atmungsaktivität: 5.000 g/m²/24h
- Verlängerter Ärmelabschluss
- Verstellbare Kapuze
- Verdeckte Reißverschlusstaschen
- Innentasche
- Logodruck
- Reflektierende Details

MATERIAL
100% Polyester





REMOTE PANTS

Your plans may lead you to several different places and require clothing that fulfils a variety of functions. The REMOTE PANTS are the ultimate all-purpose, casual pants made precisely for those situations. Robustly constructed for the journey, but light, comfortable and stylish enough for life beyond the commute. The breathable, 4-way stretch fabric is shaped in a way that makes them comfortable whether sitting, standing or moving, and contains a technology that ensures they always remain crease-free. Side and rear pockets offer ample storage space for a phone and wallet, while hidden reflectives can easily be revealed for more visibility while moving about in the evening.

Vielleicht führen deine Pläne dich zu vielen verschiedenen Orten und verlangen nach einer Bekleidung, die mehrere Funktionen erfüllt. In den REMOTE PANTS findest du die ultimative Mehrzweckhose, die genau für solche Situationen gestaltet wurde. Sie ist robust genug zum Reisen und dennoch leicht, bequem und stylisch genug, um auch abseits der täglichen Pendlerstrecke eine gute Figur zu machen. Sitzen, Stehen oder Gehen: Dank ihres atmungsaktiven, 4-lagigen Stoffs bleibt diese Hose immer bequem, während moderne Technologien garantieren, dass sie nie zerknittert. Seiten- und Gesäßtaschen bieten jede Menge Platz für Smartphone und Geldbörse, während versteckt angebrachte Reflektoren am Abend schnell zum Vorschein gebracht werden können.

- Casual all-purpose pants
- Robust quality
- Preformed knee
- Side pockets
- Rear piped pocket
- Logo print
- Reflective details

- Sportliche Allzweckhose
- Robuste Qualität
- Vorgeformte Knie
- Seitliche Eingriffstaschen
- Paspeltasche hinten
- Logodruck
- Reflektierende Details

MATERIAL

46% polyamide/46% polyester/8% elastane

MATERIAL

46% Polyamid/46% Polyester/8% Elasthan

XS	3HS200010901	S	3HS200010902
M	3HS200010903	L	3HS200010904
XL	3HS200010905	XXL	3HS200010906



REMOTE HYBRID JACKET

The REMOTE HYBRID JACKET is lightweight and offers the freedom of movement you need during more active days. It features high-performance PRIMALOFT padding that keeps you warm in the areas most affected by the flow of cool wind, and despite the jacket's darker colours, reflective Husqvarna Motorcycles logos ensure you remain visible at night. With a host of other premium features, like extended, tapered sleeve cuffs, excellent packability, adjustable hood and hem, it is safe to say this jacket is the ultimate travel companion for those who choose a life on the move.

Die REMOTE HYBRID JACKET ist nicht nur leicht, sondern bietet auch die Bewegungsfreiheit, die du an aktiven Tagen benötigst. Mit ihrer PRIMALOFT-High-Performance-Polsterung bleiben jene Stellen, die vom Fahrtwind am stärksten gekühlt werden, warm und trotz der dunklen Farben der Jacke garantieren reflektierende Husqvarna Motorcycles-Logos, dass du auch bei Nacht gut gesehen wirst. Dank weiterer Premium-Features wie verlängerbaren, sich verjüngenden Bündchen, einem exzellenten Packvolumen sowie Einstellmöglichkeiten für Kapuze und Saum kann man diese Jacke getrost als den ultimativen Reisebegleiter für all jene bezeichnen, die sich für ein Leben auf der Straße entscheiden.

- Material mix with insulation
- Extended sleeve cuff
- Raglan sleeves
- Hem adjustment
- Adjustable hood
- Side pockets with zipper
- Taped sleeve cuffs
- Logo print
- Reflective details

MATERIAL

Main material // 100% polyester
 Inserts // 57% polyester/43% nylon
 Padding // 100% polyester

XS	3HS200011101	S	3HS200011102
M	3HS200011103	L	3HS200011104
XL	3HS200011105	XXL	3HS200011106



- Materialmix mit Isolation
- Verlängerter Ärmelabschluss
- Raglan-Ärmel
- Saumverstellung
- Verstellbare Kapuze
- Seitliche Eingriffstaschen mit Reißverschluss
- Getapte Ärmelabschlüsse
- Logodruck
- Reflektierende Details

MATERIAL

Hauptmaterial // 100% Polyester
 Einsätze // 57% Polyester/43% Nylon
 Wattierung // 100% Polyester



REMOTE HYBRID VEST

- Material mix with insulation
- Side pockets with zipper
- Logo print
- Reflective details

MATERIAL

Main material // 100% polyester
 Inserts // 57% polyester/43% nylon
 Padding // 100% polyester

XS	3HS200011001	S	3HS200011002
M	3HS200011003	L	3HS200011004
XL	3HS200011005	XXL	3HS200011006




- Materialmix mit Isolation
- Seitliche Eingriffstaschen mit Reißverschluss
- Logodruck
- Reflektierende Details

MATERIAL

Hauptmaterial // 100% Polyester
 Einsätze // 57% Polyester/43% Nylon
 Wattierung // 100% Polyester



A man and a woman are standing on the deck of a boat, looking out at the sea. The man is in the foreground, wearing a dark blue hoodie with a small crest on the chest. The woman is behind him, wearing a black beanie and a dark jacket. The background shows the boat's structure and the ocean under a cloudy sky.

WEEKENDS BRING WITH IT A CHANCE TO LIVE
A LITTLE. SOMETIMES THE PLAN IS TO SIMPLY
REMINISCE ABOUT THE LAST RIDE BEFORE
DREAMING ABOUT THE NEXT ONE.

WOCHENENDEN SIND DAZU DA, DAS LEBEN ZU
GENIEßEN. MANCHMAL WILLST DU EINFACH ÜBER
DIE LETZTE FAHRT NACHDENKEN, BEVOR DU VON
DER NÄCHSTEN ZU TRÄUMEN BEGINNST.

31



ACCELERATE TEE

- Raglan sleeves
- Side slit
- Logo print
- Reflective details

- Raglan-Ärmel
- Seitlicher Schlitz
- Logodruck
- Reflektierende Details

MATERIAL

Main material // 100% polyester
Inserts // 93% polyester / 7% elastane

MATERIAL

Hauptmaterial // 100% Polyester
Einsätze // 93% Polyester / 7% Elasthan

XS	3HS200011301	S	3HS200011302
M	3HS200011303	L	3HS200011304
XL	3HS200011305	XXL	3HS200011306



ACCELERATE JACKET

- Water column: 5,000 mm
- Breathability: 5,000 g/m²/24h
- Raglan sleeves
- Concealed zipper pockets
- Taped sleeve cuffs
- Two-colored zipper
- Logo print
- Reflective details

- Wassersäule: 5.000 mm
- Atmungsaktivität: 5.000 g/m²/24h
- Raglan-Ärmel
- Verdeckte Reißverschlussaschen
- Getapte Ärmelabschlüsse
- Zweifarbiger Reißverschluss
- Logodruck
- Reflektierende Details

MATERIAL

100% polyester

MATERIAL

100% Polyester

XS	3HS200011501	S	3HS200011502
M	3HS200011503	L	3HS200011504
XL	3HS200011505	XXL	3HS200011506





ACCELERATE SHORTS

Get active with the ACCELERATE SHORTS and enjoy the freedom the great outdoors offers.

The elasticated waistband with drawstring ensures a comfortable and secure fit, while the side slits provide extra space to move without restriction. Made from a breathable, 4-way stretch material and featuring a taped hem, these highly functional shorts are designed specifically for those who want to explore further.

Werde aktiv mit den ACCELERATE SHORTS und genieße die Freiheit, die dir die freie Natur bietet. Ein elastischer Bund mit Kordel garantiert einen komfortablen und sicheren Sitz, während die Schlitz auf der Seite für eine großzügige Bewegungsfreiheit sorgen. Aus einem atmungsaktiven 4-Wege-Stretch-Material hergestellt und mit einem sich verjüngenden Saum versehen, wurden diese Shorts für jene entwickelt, deren Entdeckungsreisen weiter führen.

- Waistband with elastic
- Rear pocket with zipper
- Taped trouser hem
- Side slit
- Logo print

- Hosenbund mit Gummizug
- Gesäßtasche mit Reißverschluss
- Getappter Hosensaum
- Seitlicher Schlitz
- Logodruck

MATERIAL
87% polyester/13% elastane

MATERIAL
87% Polyester/13% Elasthan

XS	3HS200011401	S	3HS200011402
M	3HS200011403	L	3HS200011404
XL	3HS200011405	XXL	3HS200011406





WE ARE ALL MOVING ALONG DIFFERENT PATHS WITH EVERY MOMENT DEFINING WHO WE ARE. OUR UNIQUENESS IS OUR STRENGTH AND IS WHAT SETS US ALL APART.

WIR ALLE GEHEN UNSEREN EIGENEN WEG, AUF DEM JEDER MOMENT ZUR ENTWICKLUNG UNSERER PERSÖNLICHKEIT BEITRÄGT. UNSERE EINZIGARTIGKEIT IST UNSERE STÄRKE UND UNTERSCHIEDET UNS VON DEN ANDEREN.



CONTOUR



ALL ELEMENTS BAG

- 1 large front pocket
- 1 fleece lined electronics pocket
- Exclusively for Husqvarna Motorcycles by OGIO
- Size approx. 52 x 26 x 18 cm
- Weight approx. 1.13 kg
- Volume approx. 26 liters

- 1 großes Fach vorne
- 1 innen gepolstertes Laptop-Fach
- Exklusiv für Husqvarna Motorcycles by OGIO
- Größe ca. 52 x 26 x 18 cm
- Gewicht ca. 1,13 kg
- Volumen ca. 26 Liter

MATERIAL
100% polyester

MATERIAL
100% Polyester

3HS200016100



NO DRAG BAG

- 1 large front pocket
- 1 fleece lined electronics pocket
- Exclusively for Husqvarna Motorcycles by OGIO
- Size approx. 52 x 37 x 18 cm
- Weight approx. 1.5 kg
- Volume approx. 24 liters

- 1 großes Fach vorne
- 1 innen gepolstertes Laptop-Fach
- Exklusiv für Husqvarna Motorcycles by OGIO
- Größe ca. 52 x 37 x 18 cm
- Gewicht ca. 1,5 kg
- Volumen ca. 24 Liter

MATERIAL
100% polyester

MATERIAL
100% Polyester

3HS200016200





TOTE BAG

When travel is part of your 24-hour lifestyle, the TOTE BAG is the optimal size to pack what you need for an overnight escape. It can be carried over the shoulder or by hand and only adds 1 kg to the overall weight. Offering an impressive 26 litres of volume, this Husqvarna Motorcycles branded nylon bag is a must for your next trip.

Wenn das Reisen zu deinem Lebensstil gehört, bietet der TOTE BAG die optimale Größe, um alles zu verstauen, was du für eine spontane Flucht aus dem Alltag brauchst. Er kann über die Schulter oder in der Hand getragen werden und fügt der Gesamtladung nur 1 kg hinzu. Mit einem beeindruckenden Volumen von 26 Litern ist diese Nylon-Tasche mit Husqvarna Motorcycles-Logo ein Muss für deinen nächsten Trip.

– Size approx. 49 x 34 x 17 cm
 – Weight approx. 1.0 kg
 – Volume approx. 26 liters

– Größe ca. 49 x 34 x 17 cm
 – Gewicht ca. 1,0 kg
 – Volumen ca. 26 Liter

MATERIAL
 100% nylon

MATERIAL
 100% Nylon

3HS200016300







KNITTED GLOVES

- Natural touch

- Natürliche Haptik

MATERIAL
50% wool/50% acrylic

MATERIAL
50% Wolle/50% Acryl

S/M 3HS200016502 M/L 3HS200016503



SCARF

- Natural touch

- Natürliche Haptik

- Size approx. 170 x 32 cm

- Größe ca. 170 x 32 cm

MATERIAL
50% wool/50% acrylic

MATERIAL
50% Wolle/50% Acryl

3HS200016600





LOGO BEANIE

- Natural touch

- Natürliche Haptik

MATERIAL
50% wool/50% acrylic

MATERIAL
50% Wolle/50% Acryl

3HS200016400



ALLROUNDER

- No seams
- Natural touch

- Ohne Nähte
- Natürliche Haptik

MATERIAL
100% wool

MATERIAL
100% Wolle

3HS200017300



LOGO CAP

- Exclusively for Husqvarna Motorcycles by NewEra

- Exklusiv für Husqvarna Motorcycles by NewEra

MATERIAL
100% cotton

MATERIAL
100% Baumwolle

S/M 3HS200016802 M/L 3HS200016803



LOGO KEYHOLDER

- Size approx. 10 x 2 cm

- Größe ca. 10 x 2 cm

MATERIAL
100% leather

MATERIAL
100% Leder

3HS200017000





LOGO MUG

- Volume approx. 340 ml

- Volumen ca. 340 ml

3HS200017200



PROGRESS WEEKENDER

- Waterproof zipper
- Size-adjustable shoulder straps, padded carrying strap
- Size 48 x 27 x 22 cm

- Wasserdichter Reißverschluss
- Größenverstellbarer Schulterriemen, gepolsterte Tragegurt
- Größe 48 x 27 x 22 cm

MATERIAL
Outer material // 100% tarpaulin
Lining // 100% polyester

MATERIAL
Obermaterial // 100% Tarpaulin
Innenfutter // 100% Polyester

3HS1970800



LEATHER WALLET

- High quality, leather wallet with two note compartments
- Card slots and ID sleeve
- Large storage pockets and coin compartment

- Hochwertige Leder-Geldbörse mit zwei Scheinfächern
- Kartenfächer und Ausweisfach
- Große Steckfächer und Münzfach

MATERIAL
100% leather

MATERIAL
100% Leder

3HS200016900



PROGRESS WATCH

- Japanese movement from Miyota - GL30
- Stainless steel case, plated with IP plating
- Buckle and crown in stainless steel and finished in IP plating
- Fitted with a high end genuine leather strap
- 5 ATM water resistant

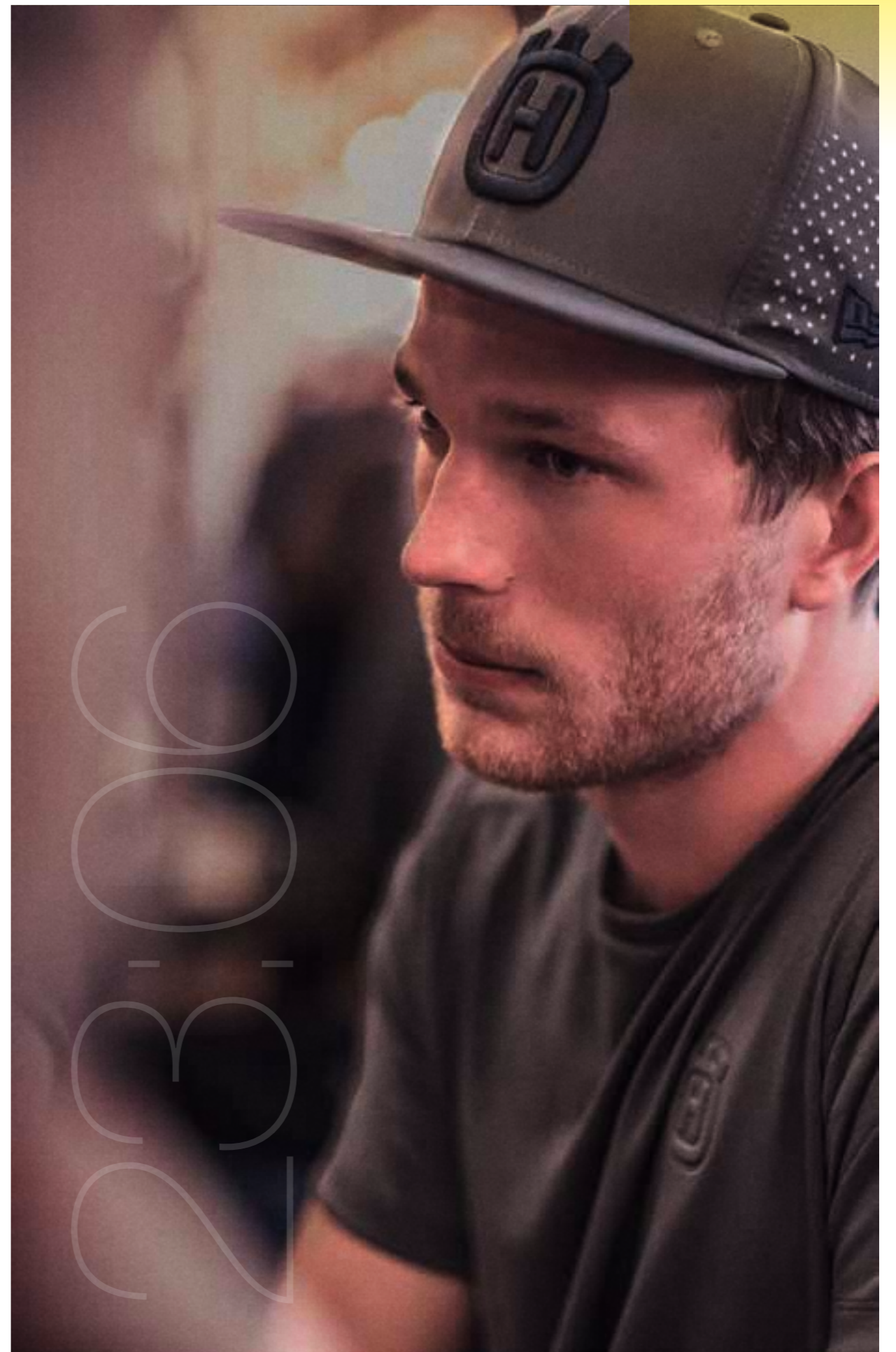
- Japanisches Miyota GL30 Uhrwerk
- Edelstahlgehäuse, IP-beschichtet
- Krone und Schließe aus Edelstahl, IP-beschichtet
- Hochwertiges Lederarmband
- 5 ATM wasserdicht

MATERIAL
80% metal/20% leather

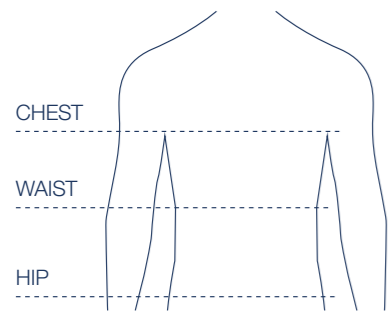
MATERIAL
80% Metall/20% Leder

3HS200017100

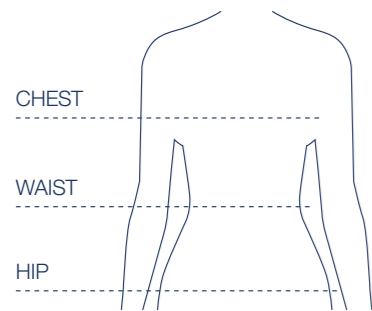




SIZING AND TECHNICAL SPECIFICATIONS



MEN HERREN	CHEST (CM) BRUST (CM)	WAIST (CM) TAILLE (CM)	HIP (CM) HÜFTE (CM)
XS	88-92	79-83	88-92
S	92-96	83-87	92-96
M	96-100	87-91	96-100
L	100-108	91-97	100-106
XL	108-114	97-103	106-111
XXL	114-122	103-107	111-116



WOMEN DAMEN	CHEST (CM) BRUST (CM)	WAIST (CM) TAILLE (CM)	HIP (CM) HÜFTE (CM)
XXS	78-82	62-66	89.5-92.5
XS	82-86	66-70	92.5-95.5
S	86-90	70-74	95.5-98.5
M	90-95	74-78	98.5-103
L	95-106	78-88	103-110
XL	106-112	88-105	110-118



WATERPROOF
WASSERDICHT



WATER-REPELLENT
WASSERABWEISEND



WINDPROOF
WINDDICHT



WIND RESISTENT
WINDABWEISEND



BREATHABLE
ATMUNGSAKTIV



MOISTURE MANAGEMENT
FEUCHTIGKEITSMANAGEMENT



ODOUR MANAGEMENT
GERUCHSMANAGEMENT



FAST-DRYING
SCHNELLTROCKNEND



TAPED SEAMS
GETAPTE NÄHTE



4-WAY STRETCH
4-WAY STRETCH



2-WAY STRETCH
2-WAY STRETCH



24H LIFESTYLE
24H LIFESTYLE



MADE IN EUROPE
MADE IN EUROPE



- Wear More. Wash Less®
- Saves water, energy, time and money and improves the lifespan of a product
- Textiles stay odour-free and fresh and can be used several times before washing
- Wear More. Wash Less®
- Spart Wasser, Energie, Zeit und Geld und verbessert die Lebensdauer des Produktes
- Textilien bleiben geruchsneutral und frisch und können so mehrere Male benutzt werden, bevor sie gewaschen werden müssen



- Allows a quick dispersion of sweat thanks to the fabric structure and the type of fibre used
- Guarantees maximum comfort and provides quick drying
- Materialstruktur und Faser sorgen für schnellen und zuverlässigen Feuchtigkeitstransport
- Garantiert maximalen Komfort und ist schnelltrocknend



- Removes perspiration fast
- Dries 4 x faster than cotton
- Odour prevention
- Patented permanent performance
- Won't shrink or lose shape
- Transportiert Feuchtigkeit schnell und zuverlässig vom Körper ab
- Trocknet 4 x schneller als Baumwolle
- Verhindert unangenehme Gerüche
- Patentierte, dauerhafte Leistungsfähigkeit
- Ist formstabil und läuft beim Waschen nicht ein



- High breathability
- High thermoregulation capability: keeps warm in low temperatures and gives a sensation of freshness when it is hot
- Hohe Atmungsaktivität
- Ausgezeichnete Thermoregulation: Hält bei tiefen Temperaturen warm und fühlt sich bei Hitze angenehm kühl an
- Verhindert unangenehme Gerüche



- Keeps warm without bulk
- Water-repellent
- Breathable
- Packable and lightweight
- Hält warm ohne großes Volumen
- Wasserabweisend
- Atmungsaktiv
- Komprimierbar und leicht



- As warm as 100% wool without the itch
- Never feels clammy against the skin
- Odour prevention
- Machine washable
- So warm wie Wolle, ganz ohne Kratzen
- Fühlt sich auf der Haut immer trocken an
- Verhindert unangenehme Gerüche
- Maschinenwaschbar



- Excellent abrasion resistance
- Superior durability
- Exzellente Abriebfestigkeit
- Hohe Beständigkeit



HUSQVARNA MOTORCYCLES PRODUCES A FULL RANGE OF CASUAL AND FUNCTIONAL CLOTHING FOR A FULLY CONNECTED 24-HOUR LIFESTYLE. WHETHER YOU'RE OUT ON THE RIDE, EXPLORING NATURE OR HUSTLING ABOUT THE CITY, ENSURE YOU ARE COVERED IN THE BEST POSSIBLE WAY, EVERY MOMENT OF THE DAY. VISIT [HUSQVARNA-MOTORCYCLES.COM](https://www.husqvarna-motorcycles.com) FOR THE COMPLETE RANGE.

HUSQVARNA MOTORCYCLES PRODUZIERT EINE GANZE PALETTE VON FREIZEIT- UND FUNKTIONSBEKLEIDUNG FÜR EIN RUND UM DIE UHR VERNETZTES LEBEN. EGAL, OB DU DEIN MOTORRAD FÄHRST, DIE NATUR ERKUNDEST ODER DICH DURCH DEN DSCHUNDEL DER GROSSSTADT WÜHLST: DIESE KOLLEKTIONEN HALTEN DIR IN JEDEM AUGENBLICK DEN RÜCKEN FREI. GEHE AUF [HUSQVARNA-MOTORCYCLES.COM](https://www.husqvarna-motorcycles.com), UM DIR DAS GESAMTE ANGEBOIT ANZUSEHEN.



LEGAL DISCLAIMER

Husqvarna Motorcycles GmbH reserves the right – without prior notice and without specifying reasons – to amend the technical specifications, fittings, scope of supply, colours, materials, services offered and provided, etc., or to discontinue them without replacement, or to stop manufacturing a particular article. Before ordering or purchasing any of the products or models offered, please obtain information regarding the respective scope of equipment and supply from your Husqvarna Motorcycles authorised dealer. All details are non-binding and specified with the proviso that errors, for instance in printing, setting and/or typing, may occur; such information is subject to change without notice at any time.

WARNING

Do not imitate the riding scenes shown! The riders illustrated are professional motorcycle riders. The photos were taken on closed racing circuits or closed roads. Husqvarna Motorcycles wishes to make all motorcyclists aware that they need to wear the prescribed protective gear and always ride in a responsible manner in accordance with the relevant and applicable provisions of the road traffic regulations.

HAFTUNGSAUSSCHLUSS

Husqvarna Motorcycles GmbH behält sich das Recht vor, ohne vorherige Ankündigung und ohne Angabe von Gründen technische Spezifikationen, Ausrüstung, Lieferumfang, Farben, Materialien, Dienstleistungsangebote, Serviceleistungen und Ähnliches zu ändern bzw. ersatzlos zu streichen oder die Fertigung bestimmter Artikel einzustellen. Bitte hol dir vor Bestellung bzw. Kauf eines der angebotenen Produkte oder Modelle bei deinem autorisierten Husqvarna Motorcycles Händler Informationen zum jeweils aktuellen Ausstattungs- und Lieferumfang ein. Alle Angaben werden unverbindlich und unter dem Vorbehalt von Irrtümern, Druck-, Satz- und Tippfehlern gemacht; diesbezügliche Änderungen bleiben jederzeit vorbehalten.

WARNUNG

Nicht zur Nachahmung geeignet! Bei den abgebildeten Fahrern handelt es sich um professionelle Motorradfahrer. Die Bilder sind auf abgeschlossenen Rennstrecken oder abgesperrten Straßen entstanden. Husqvarna Motorcycles macht alle Motorradfahrer darauf aufmerksam, die vorgeschriebene Schutzkleidung zu tragen und verantwortungsbewusst sowie im Einklang mit den relevanten und anwendbaren Bestimmungen der Straßenverkehrsordnung zu fahren.



© 2019, Husqvarna Motorcycles GmbH



Husqvarna Motorcycles GmbH
 Stallhofnerstraße 3
 5230 Mattighofen, Austria
 www.husqvarna-motorcycles.com

